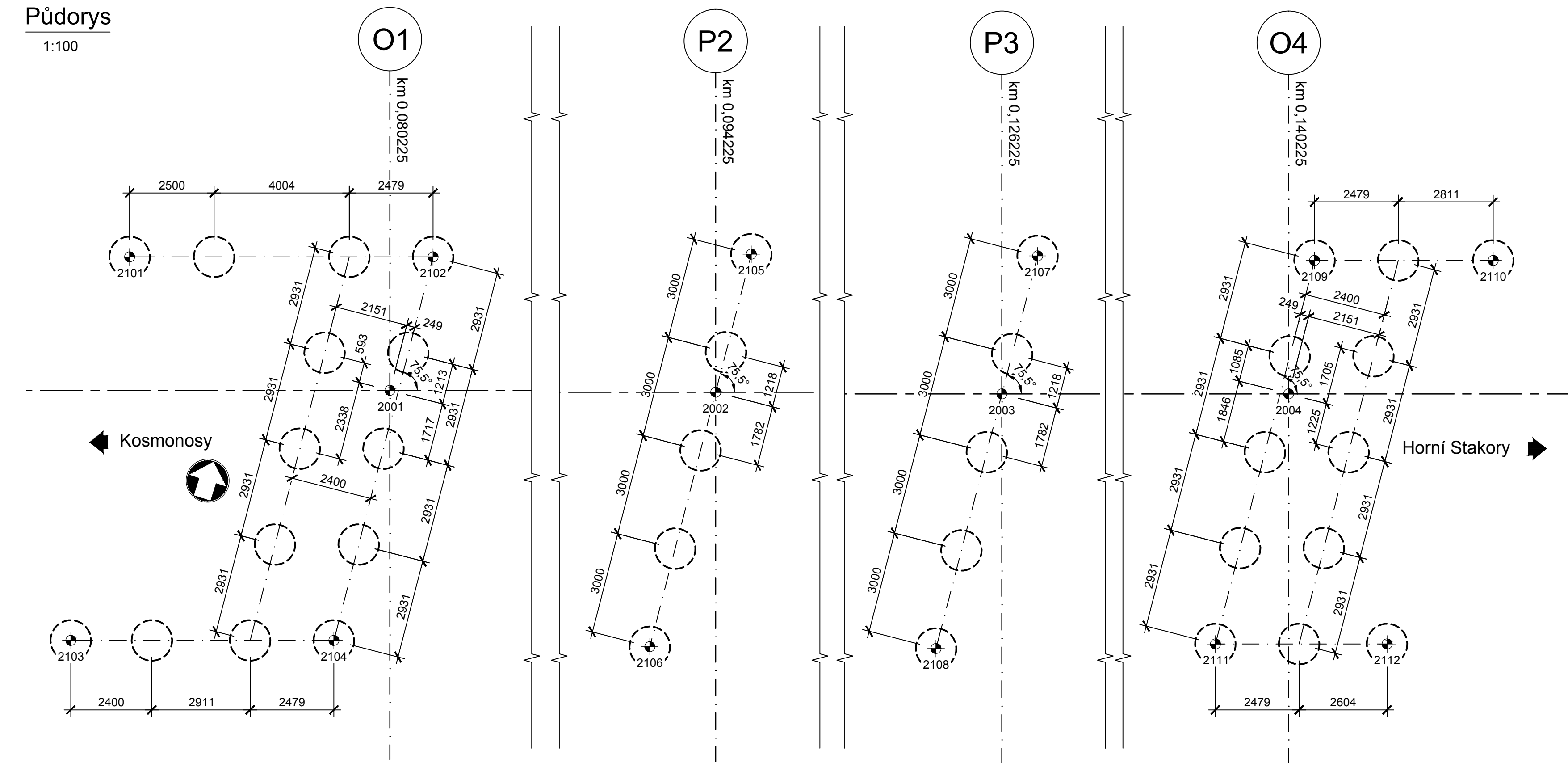


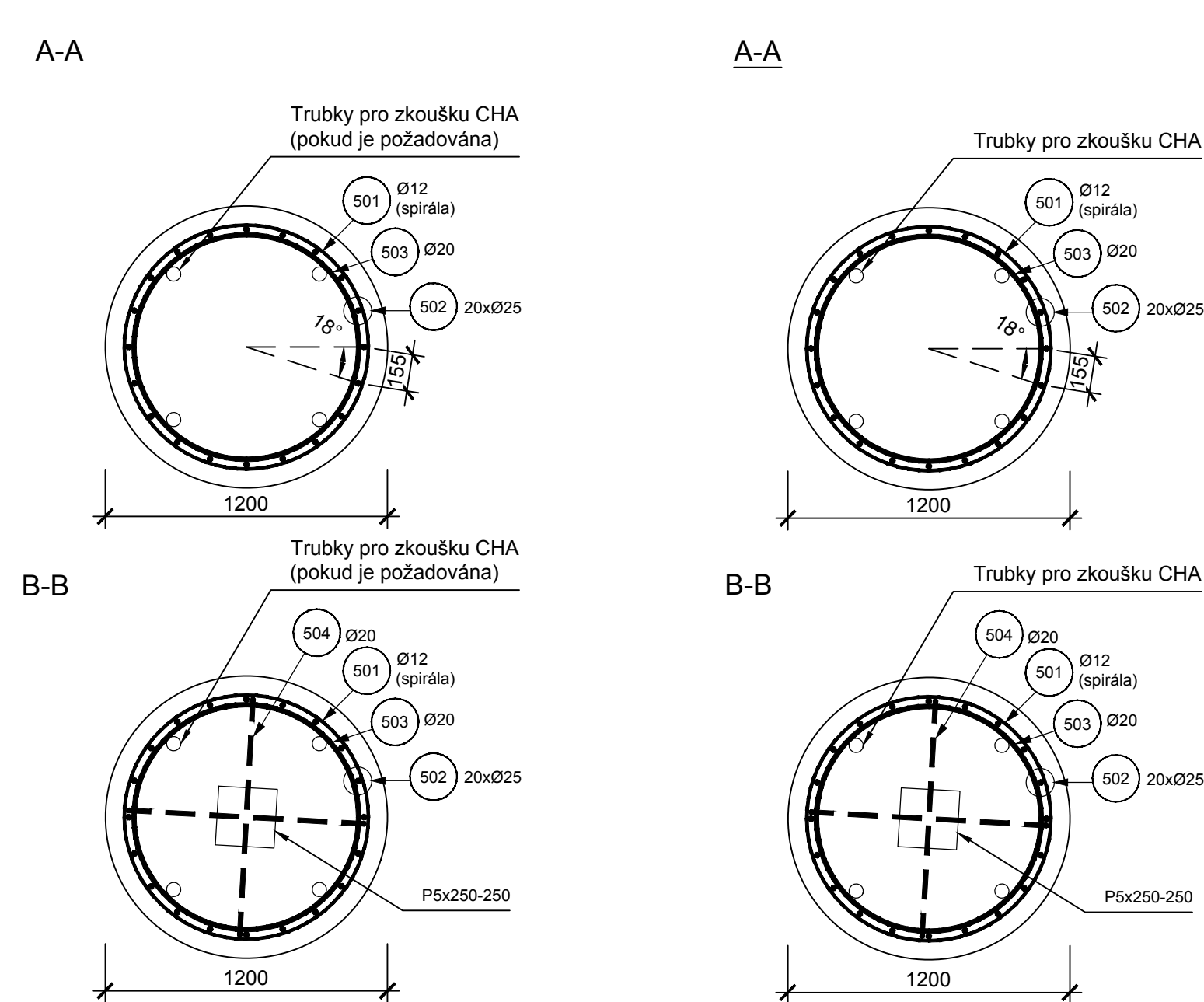
Půdorys

1:100



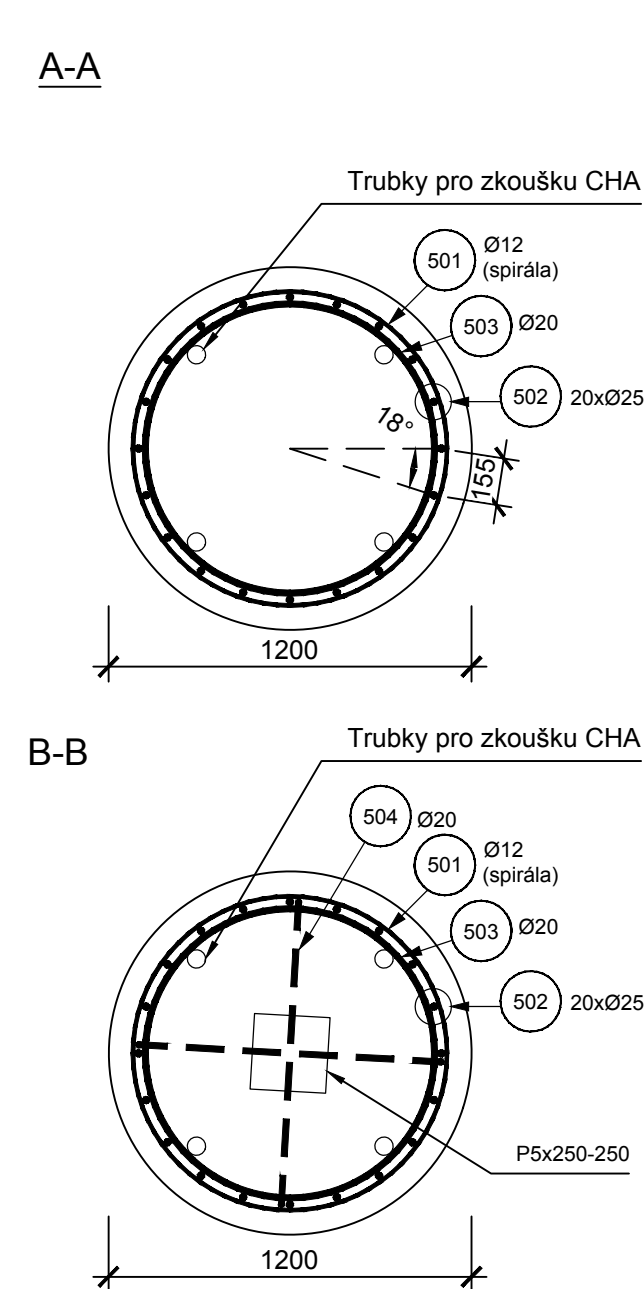
Příčný řez - Pilota na opěře

1:25



Příčný řez - Pilota na pilíři

1:25



Výkaz výztuže pro všechny piloty

Položka	Ø	Délka	Počet	12	20	25
Číslo	Ocel	[mm]	[m]	[ks]	[m]	[m]
501.1	B 500B	12	29.6	26	769.6	
501.2	B 500B	12	236.8	26	6156.8	
501.3	B 500B	12	325.6	10	3256	
502	B 500B	25	26	720		18720
503	B 500B	20	3.15	720		2268
504	B 500B	20	6	36		216
Celková délka dle profilu			[m]	10182.4	2484	18720
Hmotnost pro 1 bm			[kg/bm]	0.889	2.470	3.859
Hmotnost dle profilu			[kg]	9052	6135	72240
Celkem betonářská výztuž			[kg]	87428		

Tabulka betonů (podle TKP 18, ČSN EN 206+A1 a ČSN EN 1992-1-1)

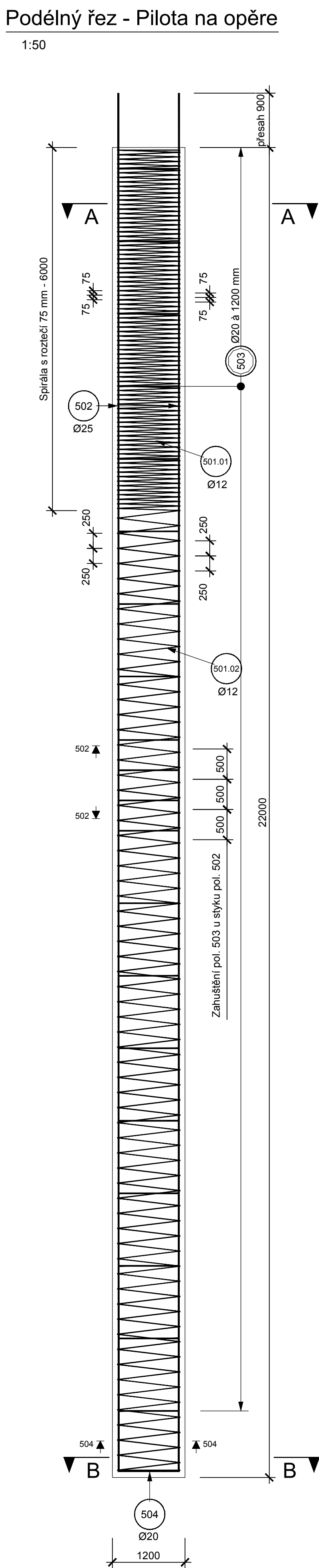
ČÁST KONSTRUKCE	TŘÍDA	SVP
Piloty	C 30/37	XA2, XC2
Podkladní beton	C 8/10n	X0

Seznam vytyčovacích bodů

bod	x	y
2001	1008918,213	700800,425
2002	1008914,003	700787,072
2003	1008904,383	700756,553
2004	1008900,173	700743,201
2101	1008916,762	700808,961
2102	1008914,061	700800,393
2103	1008928,110	700807,210
2104	1008925,768	700799,780
2105	1008909,791	700787,293
2106	1008921,775	700786,666
2107	1008900,170	700756,773
2108	1008912,154	700756,146
2109	1008896,176	700743,659
2110	1008894,586	700738,613
2111	1008907,884	700743,046
2112	1008906,355	700738,198

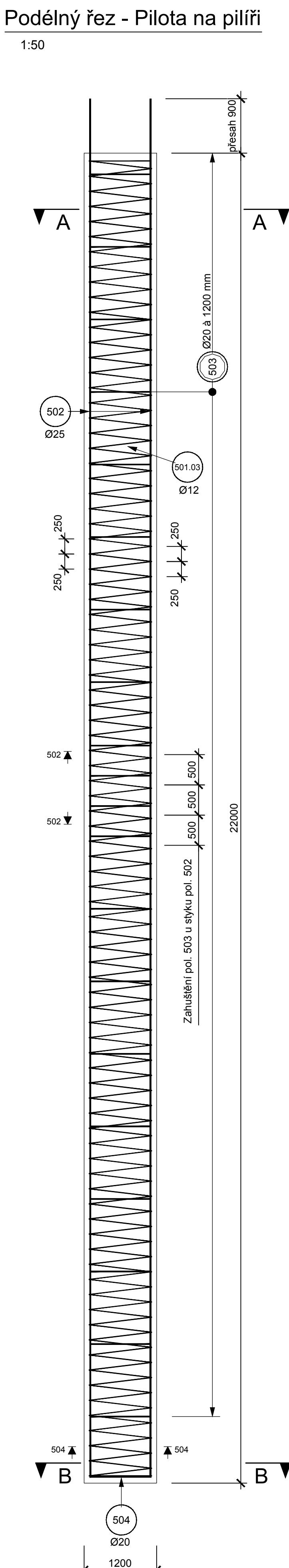
Podélný řez - Pilota na opěře

1:50



Podélný řez - Pilota na pilíři

1:50



Poznámky:

- Krytí se zabezpečí pomocí betonových prstenců 0,5 m od paty armokoše a dále po 3,0 m délky piloty. Krytí v patě piloty se zajistí pomocí betonových bloků (armokoše nesmí dotýkat zeměny).
- Hlava piloty bude přebetonována 0,1 m nad úroveň podkladního betonu..
- Patní klíž bude svařen ze dvou kusů pol. 504 a plechu P.5x250-250
- Výztuž bude vodivě propojena svary viz TZ.
- Kontrola integrity pilot viz TZ.
- Pouze piloty určené pro zkoušku CHA budou vystrojeny čtyřmi trubkami vyznačenými v řezu, konkrétní piloty jsou určeny v půdorysu, navržené polohy mohou být změněny TDI před provedením pilot.
- Vstupní otvory trubek pro zkoušku CHA jsou opatřeny závitů a před osazením musí být zkontrolována jejich průchodnost a našroubovány zaslepovací vodotěsné zátky. Dolní konce trubek jsou vodotěsně zavčkovány.
- Délky pilot jsou uvedeny od hlavy piloty (100 mm nad horní úrovní podkladního betonu).
- Vytyčovací body pilot viz příloha: Vytyčovací schéma.
- V rámci RDS bude vypracován podrobný výkres výztuže.
- Při realizaci pilot bude prováděno hluché vtírání a přebetonování dle 16.3.6 TKP kap. 16
- Zkouška CHA
  - Velikost trubky min. TR 60/3.
  - Bude použita ocel S235 se zaručenou svařitelností.
  - Bude zajištěna svíslost, průchodnost, vodotěsnost a konstantní vzdálenost trubek po celé jejich délce.
  - Dno trubek bude vodotěsně uzavřeno.
  - Po ukončení zkoušky CHA budou trubky v celém objemu vyplněny cementovou maltou.
  - Horní otvor trubek bude při realizaci zavčkován proti vniknutí vody a betonu.
  - Spodních 300 mm trubek bude el. odizolováno.
  - Bude provedeno 8 ks zkoušek CHA dle rozhodnutí TDS.

Krytí výztuže:

- Nominální C<sub>nom</sub> = 85 mm
- Minimální C<sub>min</sub> = 75 mm

PDPS SO 201

Souřadný systém S-JTSK; výškový systém BpV

Přehled revizí přílohy					
01	03/2021	P.Ju	Čistopis PDPS	MDr	VHa
Rev.	Datum	Vypr.	Popis obsahu revize	Kontr.	Schv.
Objednatel					
Středočeský kraj			Razítko		
Krajský úřad Zborovská 11 150 21 Praha 5 www.kr-stredocesky.cz			Kontroloval Datum Podpis		
Objednatel					
Město Kosmonosy Deblská 223/1 293 06 Kosmonosy www.kosmonosy.cz			Razítko		
Kraj: Středočeský			Obec: Kosmonosy		
Katastrální území: Kosmonosy			Kontroloval Datum Podpis		
Projektant					
Mott MacDonald CZ, spol. s r.o. Národní 984/15 110 00 Praha 1 Česká republika			Razítko		
MOTT MACDONALD			Kontroloval Datum Podpis		
Kraj: Středočeský					
Obec: Kosmonosy					
Katastrální území: Kosmonosy					
Akce					
III/2769 Kosmonosy, most ev. č. 2769-1					
přes dálnici D10 u Kosmonos					
Část dokumentace					
D.1 Stavební část					
SOPS					
SO 201					
Most ev. č. 2769-1					
Projektant					
Ing. Pavel Jursík, Ph.D.			Ing. Michal Drahorád, Ph.D.		
Ing. Pavel Jursík, Ph.D.			Ing. Vít Havlíček		
Název přílohy					
Výkres tvaru pilot se schématem výztuže					
Měřítko					
1:50					
Č. kopie					
Výkres tvaru pilot se schématem výztuže					
Stupeň dok.					
PDPS					
Číslo zakázky					
396079 BR03					
Číslo části					
D.1.2					
Číslo přílohy					
010					
Revize					
01					